

Session auf dem eigenen Endgerät erstellen

Create session on own device

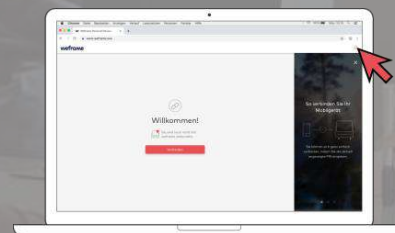


Inhalt
Content

Schritt 1 | Step 1

<https://weframe.one> öffnen
und einloggen

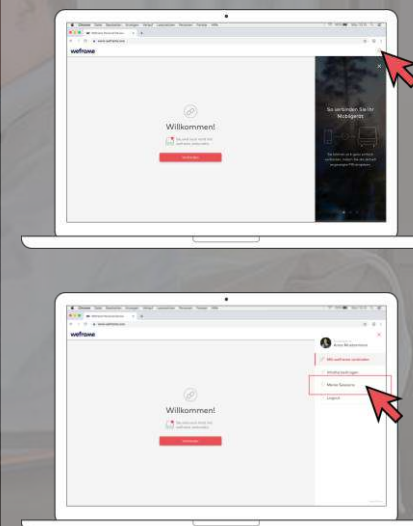
Open <https://weframe.one> and
log in



Schritt 2 | Step 2

Neue Session unter „Meine
Sessions“ erstellen

Create new session under
„My Sessions“



Session auf dem eigenen Endgerät erstellen

Create session on own device

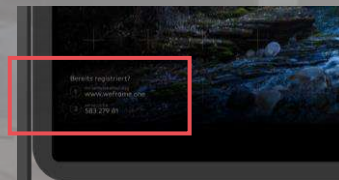


Inhalt
Content

Schritt 3 | Step 3

Session starten und
Weframe One PIN
eingeben

Start session and enter
Weframe One PIN



Schritt 4 | Step 4

Session wird beim Beenden
automatisch gespeichert

Session is saved
automatically while closing it





Session auf dem Sessionboard erstellen

Start session on session board

Schritt 1 | Step 1

Sitzung über die „Start Session“-Schaltfläche auf dem Sessionboard starten

Start session by pressing the „Start Session“ button on the session board

